

Архангельск (8182)63-90-72
 Астана (7172)727-132
 Астрахань (8512)99-46-04
 Барнаул (3852)73-04-60
 Белгород (4722)40-23-64
 Брянск (4832)59-03-52
 Владивосток (423)249-28-31
 Волгоград (844)278-03-48
 Вологда (8172)26-41-59
 Воронеж (473)204-51-73
 Екатеринбург (343)384-55-89
 Иваново (4932)77-34-06

Ижевск (3412)26-03-58
 Иркутск (395)279-98-46
 Казань (843)206-01-48
 Калининград (4012)72-03-81
 Калуга (4842)92-23-67
 Кемерово (3842)65-04-62
 Киров (8332)68-02-04
 Краснодар (861)203-40-90
 Красноярск (391)204-63-61
 Курск (4712)77-13-04
 Липецк (4742)52-20-81
 Киргизия (996)312-96-26-47

Магнитогорск (3519)55-03-13
 Москва (495)268-04-70
 Мурманск (8152)59-64-93
 Набережные Челны (8552)20-53-41
 Нижний Новгород (831)429-08-12
 Новокузнецк (3843)20-46-81
 Новосибирск (383)227-86-73
 Омск (3812)21-46-40
 Орел (4862)44-53-42
 Оренбург (3532)37-68-04
 Пенза (8412)22-31-16
 Казахстан (772)734-952-31

Пермь (342)205-81-47
 Ростов-на-Дону (863)308-18-15
 Рязань (4912)46-61-64
 Самара (846)206-03-16
 Санкт-Петербург (812)309-46-40
 Саратов (845)249-38-78
 Севастополь (8692)22-31-93
 Симферополь (3652)67-13-56
 Смоленск (4812)29-41-54
 Сочи (862)225-72-31
 Ставрополь (8652)20-65-13
 Россия (495)268-04-70

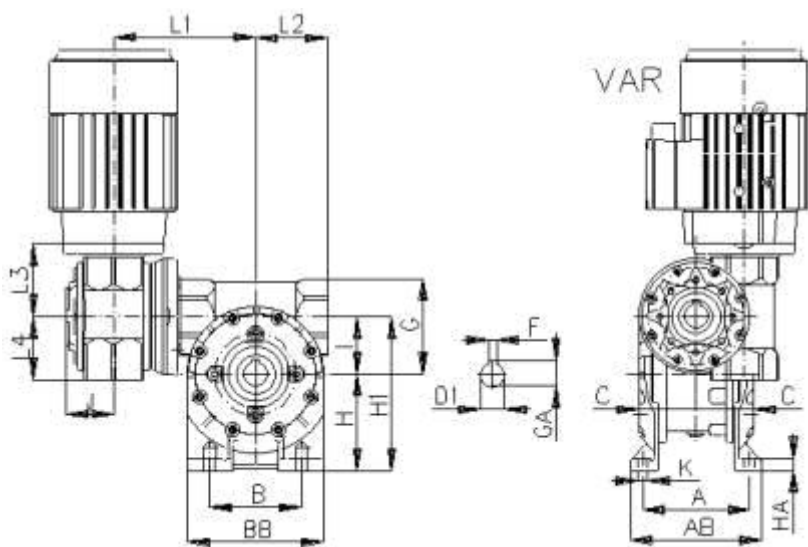
Сургут (3462)77-98-35
 Тверь (4822)63-31-35
 Томск (3822)98-41-53
 Тула (4872)74-02-29
 Тюмень (3452)66-21-18
 Ульяновск (8422)24-23-59
 Уфа (347)229-48-12
 Хабаровск (4212)92-98-04
 Челябинск (351)202-03-61
 Череповец (8202)49-02-64
 Ярославль (4852)69-52-93

<https://tosznojmo.nt-rt.ru> || txx@nt-rt.ru

Червячный мотор-редуктор MRT*RT 30*40

Мотор-редукторы MRT относятся к червячному типу приводного оборудования. Благодаря показателям универсальности эти мотор-редукторы находят свое рациональное применение в самых разных сферах промышленности (общепромышленные агрегаты). Необходимы для изменения показателей крутящего момента, а также частоты вращения вала. Работают при постоянной/переменной нагрузке в продолжительном режиме или же с перерывами. Валы вращаются в обе стороны. Максимальное время работы может составлять 24 часа в сутки, после достижения этого предела оборудование должно быть остановлено на технический перерыв. Атмосфера I и II согласно Положениям ГОСТ 15150 (запыленность воздуха >10мг/м³). Модификации: исполнение У и Т для категорий размещения 1-3, а также климатические исполнения УХЛ/О для категории размещения 4 согласно ГОСТ 15150.

ГАБАРИТНЫЕ И ПРИСОЕДИНИТЕЛЬНЫЕ РАЗМЕРЫ VAR



ТИП	A	AB	B	BB	D1H7	F	GA	G	G1	H	H1	HA
MRT 30*40	84	100	70	96	19	6	21.8	70	51	71	111	8

n1=1400 об/мин

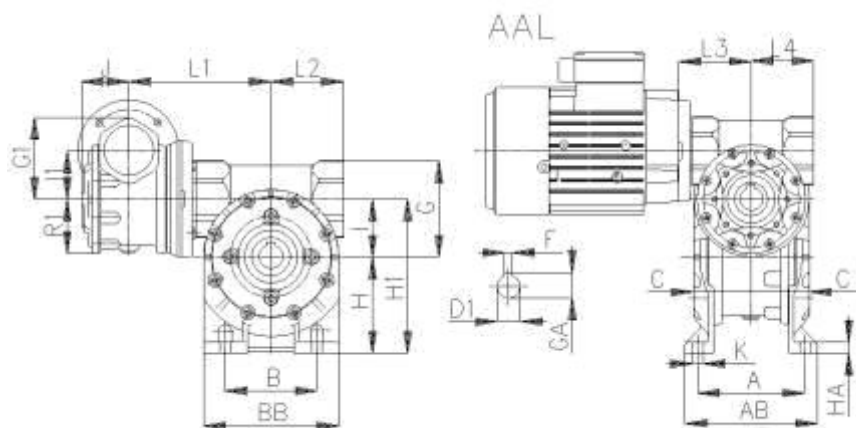
ТИП	i1	i2	i	n2	Mк2	P1	КПД
(об/мин)	(Н*М)	(кВт)	%				
MRT 30*40	5	30	150	9.33	60	0.12	52
MRT 30*40	7.5	30	225	6.22	60	0.12	50
MRT 30*40	10	30	300	4.67	60	0.09	49
MRT 30*40	12.5	30	375	3.73	60	0.09	44
MRT 30*40	15	30	450	3.11	60	0.09	43
MRT 30*40	20	30	600	2.33	60	0.09	40
MRT 30*40	25	30	750	1.87	60	0.09	36
MRT 30*40	30	30	900	1.56	60	0.09	33
MRT 30*40	40	30	1200	1.17	60	0.09	29
MRT 30*40	50	30	1500	0.93	60	0.09	27
MRT 30*40	60	30	1800	0.78	60	0.09	22
MRT 30*40	70	30	2100	0.67	60	0.09	20
MRT 30*40	80	30	2400	0.58	60	0.09	19
MRT 30*40	60	50	3000	0.47	60	0.09	18
MRT 30*40	70	50	3500	0.40	60	0.09	16
MRT 30*40	80	50	4000	0.35	60	0.09	15
MRT 30*40	100	80	8000	0.18	50	0.09	10
MRT 30*40	100	100	10000	0.14	40	0.09	9

n1=900 об/мин

ТИП	i1	i2	i	n2	Mk2	P1	КПД
				(об/мин)	(Н*М)	(кВт)	%
MRT 30*40	5	30	150	6.00	63	0.09	51
MRT 30*40	7.5	30	225	4.00	63	0.09	49
MRT 30*40	10	30	300	3.00	63	0.09	48
MRT 30*40	12.5	30	375	2.40	63	0.09	43
MRT 30*40	15	30	450	2.00	63	0.09	42
MRT 30*40	20	30	600	1.50	63	0.09	39
MRT 30*40	25	30	750	1.20	63	0.09	35
MRT 30*40	30	30	900	1.00	63	0.09	32
MRT 30*40	40	30	1200	0.75	63	0.09	28
MRT 30*40	50	30	1500	0.60	63	0.09	26
MRT 30*40	60	30	1800	0.50	63	0.09	21
MRT 30*40	70	30	2100	0.43	63	0.09	19
MRT 30*40	80	30	2400	0.38	63	0.09	18
MRT 30*40	60	50	3000	0.30	63	0.09	17
MRT 30*40	70	50	3500	0.26	63	0.09	15
MRT 30*40	80	50	4000	0.23	63	0.09	14
MRT 30*40	100	80	8000	0.11	53	0.09	9
MRT 30*40	100	100	10000	0.09	43	0.09	8

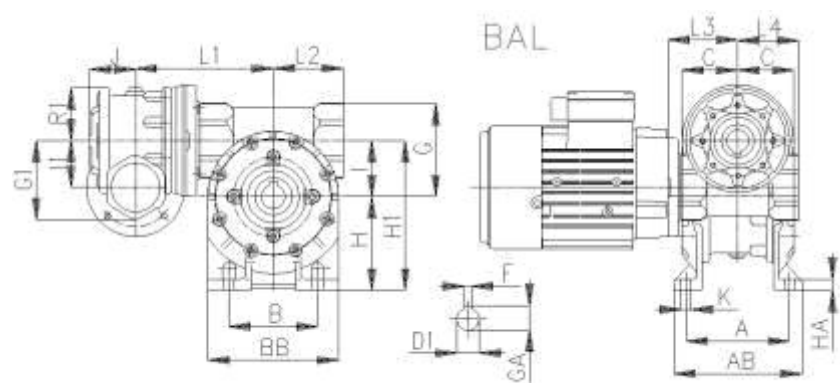
Червячный мотор-редуктор MRT*RT 30*50

ГАБАРИТНЫЕ И ПРИСОЕДИНИТЕЛЬНЫЕ РАЗМЕРЫ AAL



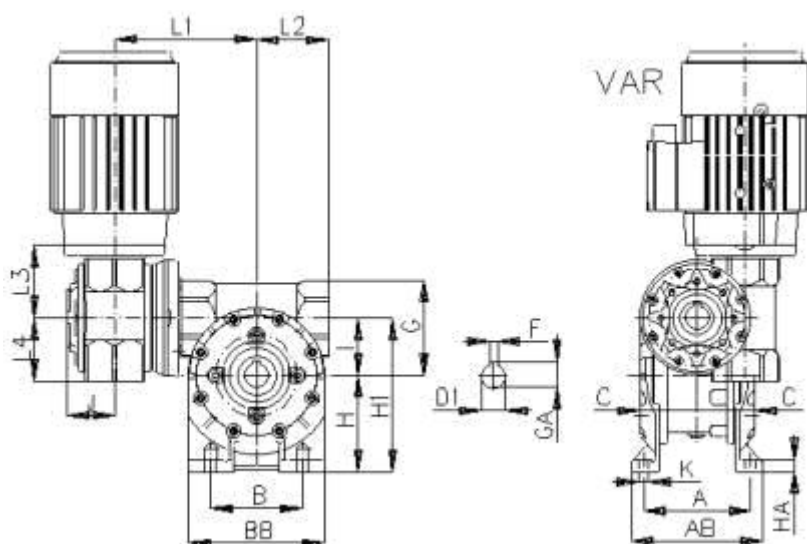
ТИП	A	AB	B	BB	D1H7	F	GA	G	G1	H	H1	HA
MRT 30*50	96	114	85	112	24	8	27,3	84	51	85	135	10

ГАБАРИТНЫЕ И ПРИСОЕДИНИТЕЛЬНЫЕ РАЗМЕРЫ BAL



ТИП	A	AB	B	BB	D1H7	F	GA	G	G1	H	H1	HA
MRT 30*50	96	114	85	112	24	8	27,3	84	51	85	135	10

ГАБАРИТНЫЕ И ПРИСОЕДИНИТЕЛЬНЫЕ РАЗМЕРЫ VAR



ТИП	A	AB	B	BB	D1H7	F	GA	G	G1	H	HI	HA
MRT 30*50	96	114	85	112	24	8	27,3	84	51	85	135	10

$n_1=1400$ об/мин

ТИП	i_1	i_2	i	n_2	Mk_2	P_1	η
				(об/мин)	(Н*м)	(кВт)	%
MRT 30*50	5	30	150	9.33	100	0.18	54
MRT 30*50	7.5	30	225	6.22	100	0.12	51
MRT 30*50	10	30	300	4.67	100	0.12	50
MRT 30*50	12.5	30	375	3.73	100	0.12	46
MRT 30*50	15	30	450	3.11	100	0.12	45
MRT 30*50	20	30	600	2.33	100	0.12	41
MRT 30*50	25	30	750	1.87	100	0.12	37
MRT 30*50	30	30	900	1.56	100	0.12	34
MRT 30*50	40	30	1200	1.17	100	0.12	30

MRT 30*50	50	30	1500	0.93	100	0.09	28
MRT 30*50	60	30	1800	0.78	100	0.09	22
MRT 30*50	70	30	2100	0.67	100	0.09	21
MRT 30*50	80	30	2400	0.58	100	0.09	21
MRT 30*50	60	50	3000	0.47	95	0.09	18
MRT 30*50	70	50	3500	0.40	95	0.09	17
MRT 30*50	80	50	4000	0.35	95	0.09	16
MRT 30*50	100	80	8000	0.18	80	0.09	12
MRT 30*50	100	100	10000	0.14	60	0.09	11

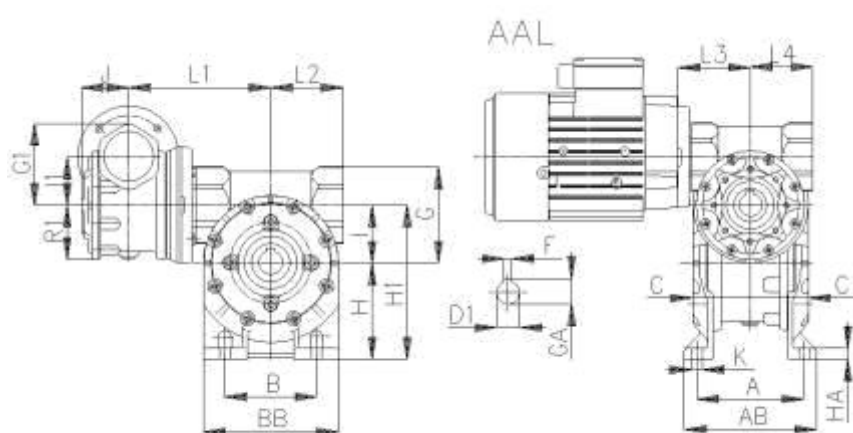
$n_1=900$ об/мин

ТИП	i_1	i_2	i	n_2	M_{k2}	P_1	КПД
				(об/мин)	(Н*м)	(кВт)	%
MRT 30*50	5	30	150	6.00	105	0.12	53
MRT 30*50	7.5	30	225	4.00	105	0.12	50
MRT 30*50	10	30	300	3.00	105	0.12	49
MRT 30*50	12.5	30	375	2.40	105	0.12	44
MRT 30*50	15	30	450	2.00	105	0.12	44
MRT 30*50	20	30	600	1.5	105	0.12	40
MRT 30*50	25	30	750	1.20	105	0.12	36
MRT 30*50	30	30	900	1.00	105	0.12	33
MRT 30*50	30	30	900	1.00	105	0.12	33

MRT 30*50	40	30	1200	0.75	105	0.09	29
MRT 30*50	50	30	1500	0.60	105	0.09	27
MRT 30*50	60	30	1800	0.50	105	0.09	21
MRT 30*50	70	30	2100	0.43	105	0.09	20
MRT 30*50	80	30	2400	0.38	105	0.09	19
MRT 30*50	60	50	3000	0.30	100	0.09	17
MRT 30*50	70	50	3500	0.26	100	0.09	16
MRT 30*50	80	50	4000	0.23	100	0.09	15
MRT 30*50	100	80	8000	0.11	85	0.09	11
MRT 30*50	100	100	10000	0.09	65	0.09	10

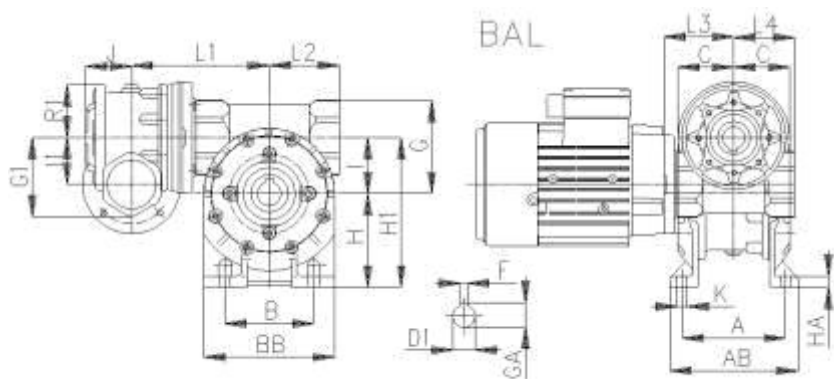
Червячный мотор-редуктор MRT*RT 50*80

ГАБАРИТНЫЕ И ПРИСОЕДИНИТЕЛЬНЫЕ РАЗМЕРЫ AAL



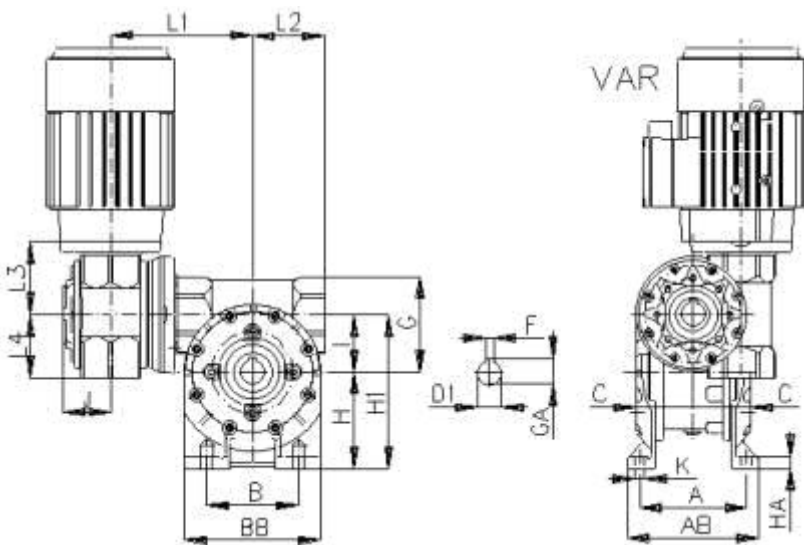
ТИП	A	AB	B	BB	D1H7	F	GA	G	G1	H	H1
MRT 50*80	147	180	140	180	35	10	38,3	128	84	142	222

ГАБАРИТНЫЕ И ПРИСОЕДИНИТЕЛЬНЫЕ РАЗМЕРЫ VAL



ТИП	A	AB	B	BB	D1H7	F	GA	G	G1	H	H1
MRT 50*80	147	180	140	180	35	10	38,3	128	84	142	222

ГАБАРИТНЫЕ И ПРИСОЕДИНИТЕЛЬНЫЕ РАЗМЕРЫ VAR



ТИП	A	AB	B	BB	D1H7	F	GA	G	G1	H	H1
MRT 50*80	147	180	140	180	35	10	38,3	128	84	142	222

$n_1=1400$ об/мин

ТИП	i_1	i_2	i	n_2 (об/мин)	Mk_2 (Н*м)	P_1 (кВт)	КПД (%)
MRT 50*80	5	30	150	9.33	460	0.75	57
MRT 50*80	7.5	30	225	6.22	460	0.55	54

Архангельск (8182)63-90-72
 Астана (7172)727-132
 Астрахань (8512)99-46-04
 Барнаул (3852)73-04-60
 Белгород (4722)40-23-64
 Брянск (4832)59-03-52
 Владивосток (423)249-28-31
 Волгоград (844)278-03-48
 Вологда (8172)26-41-59
 Воронеж (473)204-51-73
 Екатеринбург (343)384-55-89
 Иваново (4932)77-34-06

Ижевск (3412)26-03-58
 Иркутск (395)279-98-46
 Казань (843)206-01-48
 Калининград (4012)72-03-81
 Калуга (4842)92-23-67
 Кемерово (3842)65-04-62
 Киров (8332)68-02-04
 Краснодар (861)203-40-90
 Красноярск (391)204-63-61
 Курск (4712)77-13-04
 Липецк (4742)52-20-81
 Киргизия (996)312-96-26-47

Магнитогорск (3519)55-03-13
 Москва (495)268-04-70
 Мурманск (8152)59-64-93
 Набережные Челны (8552)20-53-41
 Нижний Новгород (831)429-08-12
 Новокузнецк (3843)20-46-81
 Новосибирск (383)227-86-73
 Омск (3812)21-46-40
 Орел (4862)44-53-42
 Оренбург (3532)37-68-04
 Пенза (8412)22-31-16
 Казахстан (772)734-952-31

Пермь (342)205-81-47
 Ростов-на-Дону (863)308-18-15
 Рязань (4912)46-61-64
 Самара (846)206-03-16
 Санкт-Петербург (812)309-46-40
 Саратов (845)249-38-78
 Севастополь (8692)22-31-93
 Симферополь (3652)67-13-56
 Смоленск (4812)29-41-54
 Сочи (862)225-72-31
 Ставрополь (8652)20-65-13
 Россия (495)268-04-70

Сургут (3462)77-98-35
 Тверь (4822)63-31-35
 Томск (3822)98-41-53
 Тула (4872)74-02-29
 Тюмень (3452)66-21-18
 Ульяновск (8422)24-23-59
 Уфа (347)229-48-12
 Хабаровск (4212)92-98-04
 Челябинск (351)202-03-61
 Череповец (8202)49-02-64
 Ярославль (4852)69-52-93

<https://tosznojmo.nt-rt.ru> || txz@nt-rt.ru

MRT 50*80	10	30	300	4.67	460	0.37	53
MRT 50*80	12.5	30	375	3.73	480	0.37	51
MRT 50*80	15	30	450	3.11	480	0.37	49
MRT 50*80	20	30	600	2.33	480	0.25	47
MRT 50*80	25	30	750	1.87	480	0.25	43
MRT 50*80	30	30	900	1.56	480	0.18	40
MRT 50*80	40	30	1200	1.17	480	0.18	38
MRT 50*80	50	30	1500	0.93	480	0.18	34
MRT 50*80	60	30	1800	0.78	480	0.18	30
MRT 50*80	70	30	2100	0.67	480	0.18	29
MRT 50*80	80	30	2400	0.58	480	0.12	27
MRT 50*80	60	50	3000	0.47	460	0.12	27
MRT 50*80	70	50	3500	0.40	460	0.12	25
MRT 50*80	80	50	4000	0.35	460	0.12	24
MRT 50*80	100	80	8000	0.18	400	0.12	16
MRT 50*80	100	100	10000	0.14	350	0.12	15